

RÉUNION ÉTUDE DE CIRCULATION

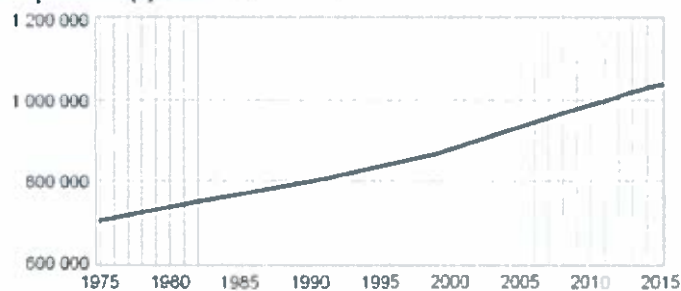
VENDREDI 5 FÉVRIER
2016
CHÂTEAUBOURG



POPULATION

La population

Population (1) de l'Ille-et-Vilaine

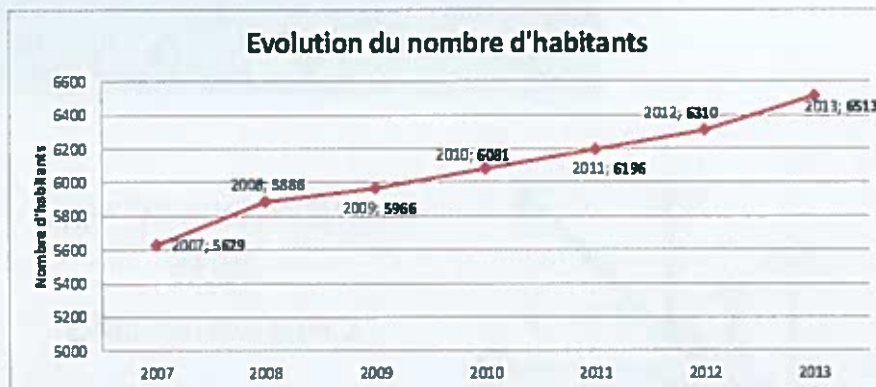


Source : Insee, Recensements - Estimations Audiar 2013-2015

Alors que l'INSEE vient de confirmer le dépassement symbolique du million d'habitants (au 01/01/2012), le taux de croissance de 1,1% par an (depuis 1999!) paraît se maintenir. Il y aurait ainsi plus de 1 035 000 Breilliens au 01/01/2015.



POPULATION



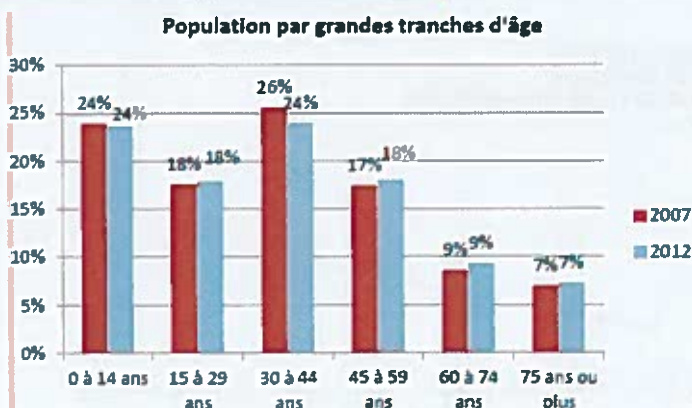
Source : INSEE

POP T2M - Indicateurs démographiques

	1966 à 1975	1975 à 1982	1982 à 1990	1990 à 1999	1999 à 2007	2007 à 2012
Variation annuelle moyenne de la population en %	+1.6	+2.6	+1.8	+2.1	+1.8	+2.3
due au solde naturel en %	+1.0	+0.8	+0.6	+0.9	+1.1	+1.0
due au solde apparent des entrées sorties en %	+0.5	+1.8	+1.1	+1.2	+0.7	+1.3
Taux de natalité (%)	19.8	17.3	15.2	15.6	16.5	16.3
Taux de mortalité (%)	9.6	9.4	8.7	8.7	5.7	6.4



POPULATION

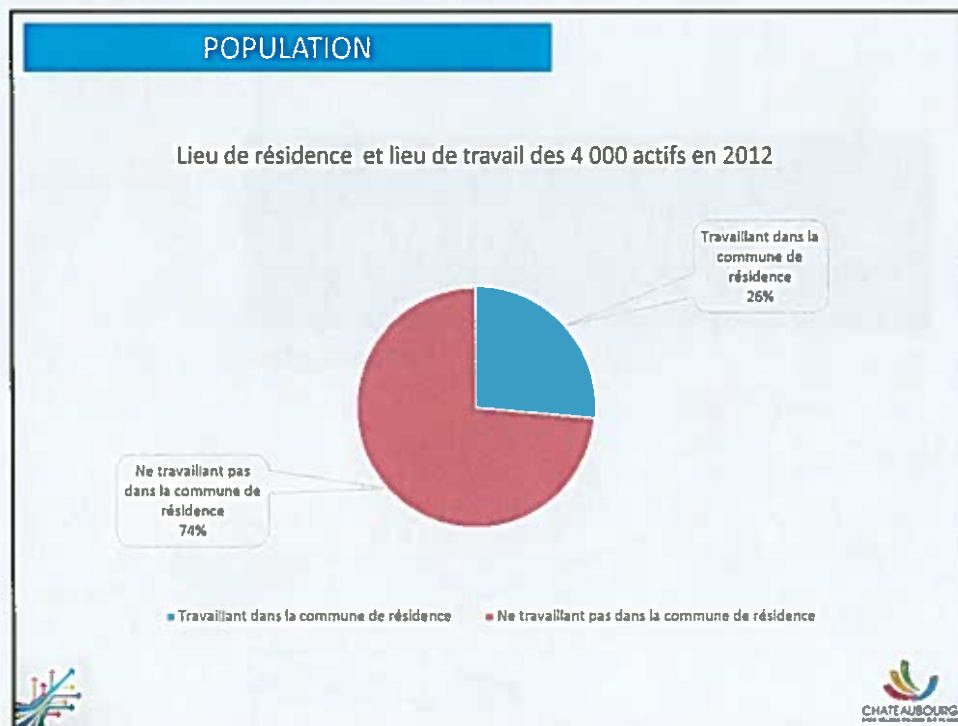
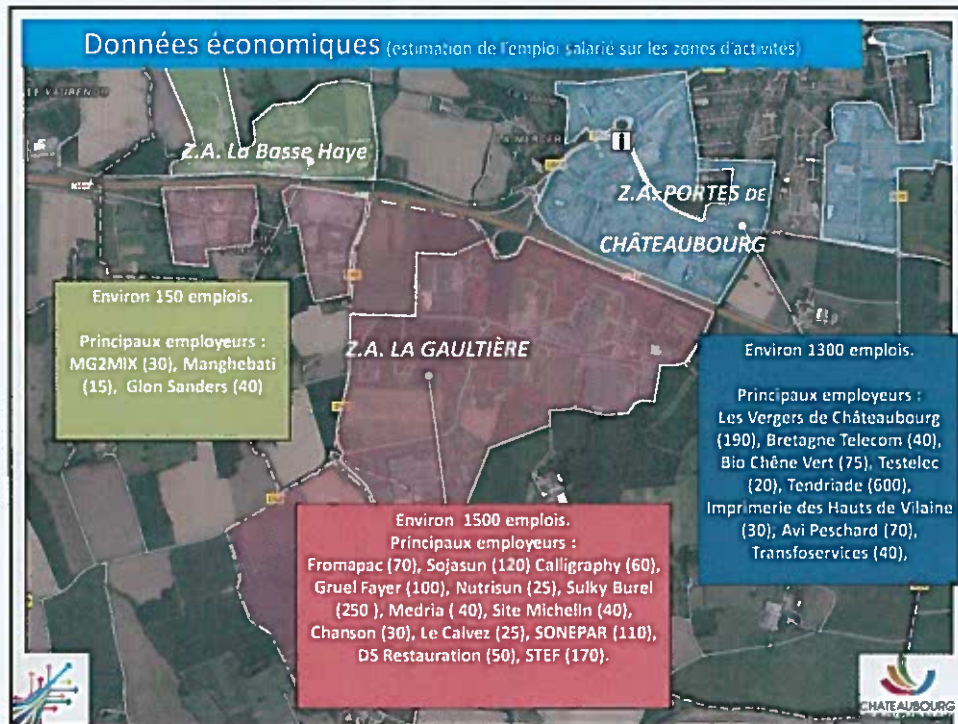


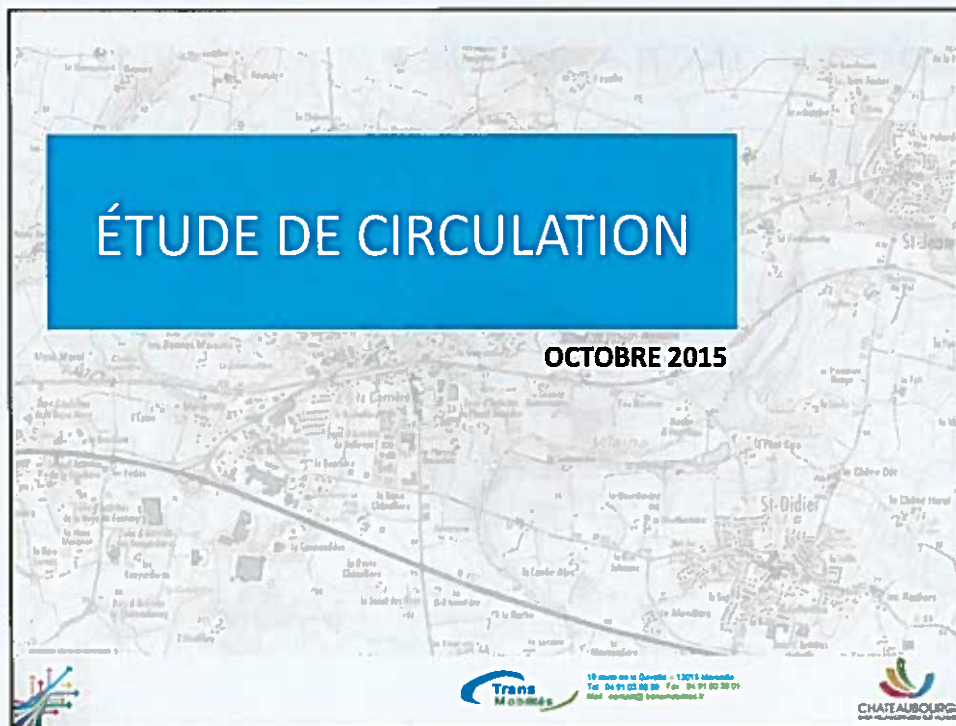
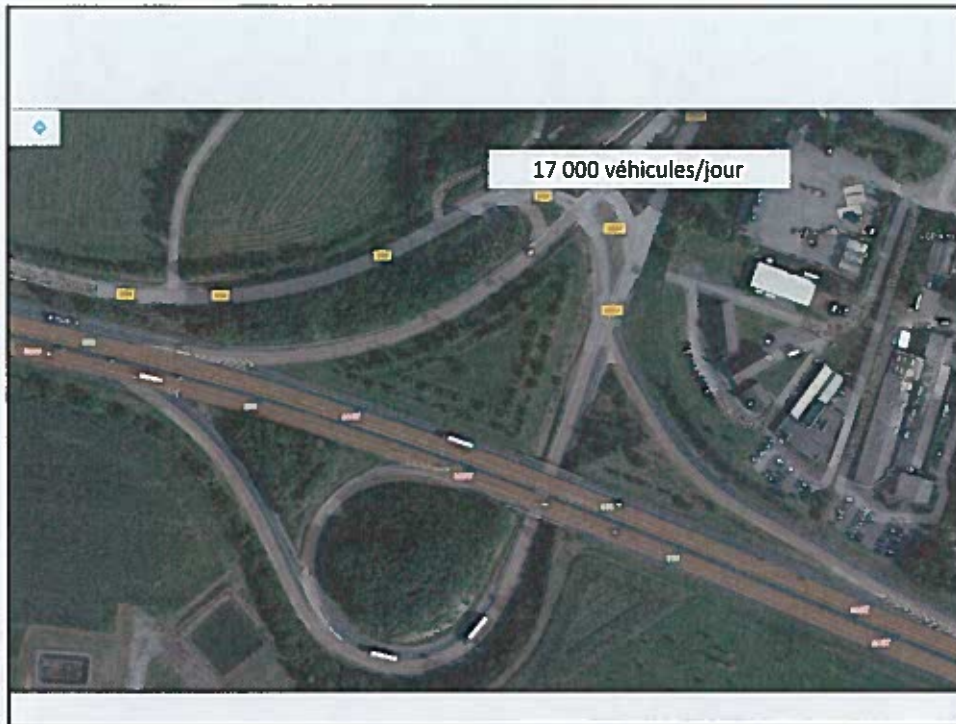
L'analyse de l'effet migratoire par tranche d'âge met en évidence une forte dynamique migratoire liée à l'arrivée de familles avec enfants sur la commune, qui compense largement le vieillissement de la population.

Cette dynamique permet même un léger redressement de l'indice de jeunesse communal (rapport entre la population > 60 ans et la population < 30 ans).

Cette dynamique se traduit entre 2007 et 2012 par un solde positif de 71 ménages par an sur la commune (+22 pers seules, +20 couples avec enfants et +10 couples sans enfant par an, +6 familles monoparentales/an).







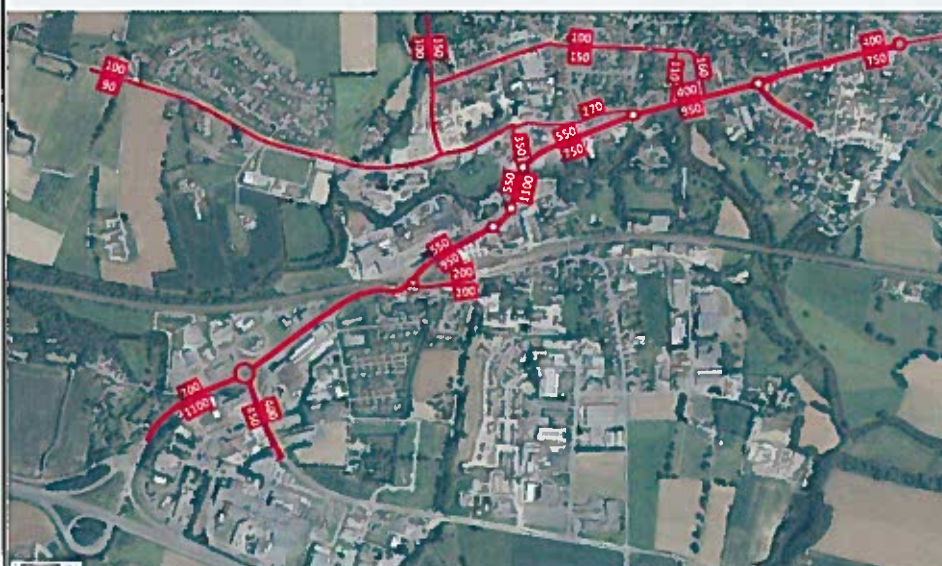
// Trafics en Heure de Pointe du Matin 7h30-9h



>> Données : comptages sur voirie CG35 + comptages visuels TransMobilités



// Synthèse des trafics en Heure de Pointe du Soir 17h-19h



>> Données : comptages sur voirie CG35 + comptages visuels TransMobilités



